

DOSSIER D'APPEL A CANDIDATURES

CATALOGUE
2021 - 2022

Formations

SPECIALISATIONS PROFESSIONNELLES POUR DIPLOMÉS



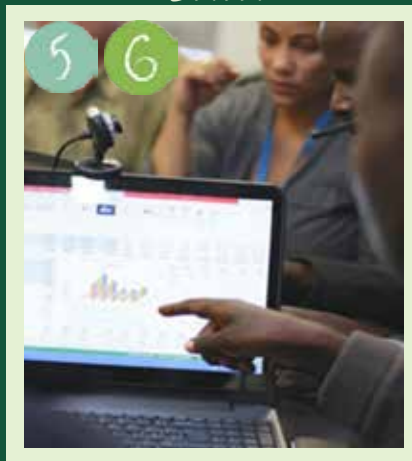
PROJETS



QHSE



DATA



GEOMATIQUE



Centre agréé par Arrêté N° 0000051/MINEFOP/SG/DFOP/SDGSE/SACD

A propos de la formation professionnelle

La formation professionnelle permet d'acquérir des compétences professionnelles spécifiques afin de favoriser l'accès à un emploi ou l'évolution professionnelle de son titulaire. Elle atteste que son titulaire maîtrise les compétences, aptitudes et connaissances permettant l'exercice d'un métier. Elle s'adresse à toute personne souhaitant obtenir une qualification professionnelle.

Localisation : Shell Nsimeyong, Yaoundé (CAMEROUN)
Tél : (+237) 693879647 / 691722548 / 679743460 / 679724607
Mailto : trowcameroun@gmail.com / communication@trow.cm

SPECIALITES DE FORMATION

- 1 Management et développement des projets
- 2 Responsable suivi-évaluation des projets et programmes
- 3 Qualité, Hygiène, Sécurité et Environnement (QHSE)
- 4 Responsable de systèmes QSE et RSE
- 5 Statistiques et gestion des bases de données
- 6 Data analyst
- 7 Cartographie SIG et traitement d'images appliquées à la télédétection
- 8 Géomètre - topographe

ADMISSION SUR ETUDE DE DOSSIER

Les pièces constitutives du dossier d'admission au CFP-TrOW sont les suivantes :

- Lettre de motivation (adressée au Directeur du CFP-TrOW et précisant la spécialité sollicitée) ;
- Curriculum Vitae (CV) ;
- Photocopie ou scan de la Carte Nationale d'Identité (CNI) ;
- Photocopie ou scan du Diplôme, de l'Attestation de réussite ou du Relevé de notes de Licence ou équivalent ;
- Photocopies ou scans des pièces justificatives des informations reprises dans le CV (diplômes, certificats, attestations, ...) ;
- Somme de 5 000 FCFA représentant les frais d'étude de dossier.

Les dossiers peuvent être déposés en version physique ou numérique. Pour le dépôt physique : CFP-TrOW, Yaoundé, Shell Nsimeyong (sur la rue quittant Shell Nsimeyong pour Carrefour Olympique, en face de l'immeuble en carreaux orange). Pour le dépôt numérique : à l'adresse mail candidature@trow.cm et frais d'étude à l'un des numéros ci-dessous.

INSCRIPTION ET PAIEMENT

Une fois votre dossier validé, le CFP-TrOW vous délivre une autorisation d'inscription afin d'effectuer le paiement de votre 1^{ère} tranche et ainsi confirmer votre inscription.

Echéancier de paiement :

- 1^{ère} tranche : 50% des frais de formation payable avant la rentrée des cours ;
- 2^{ème} tranche : 50% des frais de formation payable durant le 1^{er} trimestre de formation.

A

Le Management des projets est aujourd'hui au coeur de tout métier. Le management des projets est encore l'affaire d'un nombre restreint de professionnels, et pourtant tout l'investissement public et privé pour le développement d'un pays et la création de richesses est porté par des projets et programmes.

P R O J E T S

Spécialités (02) :

- 1 **Management et Développement des Projets**
- 2 **Responsable Suivi-Evaluation des Projets et Programmes**

1

Management et développement des projets

Métier principal correspondant : **CHEF DE PROJET**

Qu'est-ce qu'un Chef de projet ?

Le Chef de projet également connu sous le nom de Manager de projet ou en anglais Project leader ou Project manager est la personne qui organise et conduit les différentes phases du projet et en assume entièrement le management. Il doit être capable de s'adapter à toutes les situations aussi difficiles soient-elles.

De quelles compétences parle-t-on ?

Un Chef de projet représente le projet en interne comme en externe. Ceci est valable pour tout les projets et organisations (startup, ONG, association, administration, entreprise privée, ...). Le Chef de projet fait en grande partie reposer sa réussite sur ses capacités managériales et de communication.

Le métier repose également sur des compétences techniques bien précises qui s'acquièrent et s'améliorent tout au long du parcours professionnel. De ce fait, il faut avoir suivi la formation appropriée au sein d'une structure spécialisée, il faut posséder de l'expérience en s'attendant à pratiquer et en se montrant à la hauteur afin de faire ses preuves et progresser. C'est ainsi qu'on peut s'attendre à de réelles évolutions si l'on exerce ou désire exercer dans les métiers du management.

Comment devenir Chef de projet ?

Au CFP-TrOW, nous mettons à votre disposition une formation professionnelle en Management et Développement des Projets aboutissant à un Diplôme professionnel (CQP) délivré par le Ministère de l'Emploi et de la Formation Professionnelle du Cameroun.

Cette formation vous concerne si vous souhaitez être outillé pour pouvoir exercer dans tout type de projet (entreprise à but lucratif, projet de développement, marchés publics, ...). Vous y serez apte à assurer les fonctions de conception, pilotage et/ou suivi.

Durée de la formation

- 09 - 12 mois (06 mois de cours en présentiel et 03 - 06 mois de stage ou de travaux personnels sur projet professionnel)

Rentrée

- Juillet et Décembre de chaque année (*Décembre 2021, Juillet 2022, Décembre 2022, ...*)

Niveau d'accès requis

- Avoir au minimum un Bac+3 (toutes licences ou équivalent confondues)

Diplôme de fin de formation

- Certificat de Qualification Professionnelle délivré par le MINEFOP (*Classification Catégorielle du Code du Travail : 10ème Catégorie*)

Frais de formation

- 285 000 FCFA



Management et développement des projets

Métier principal correspondant : **CHEF DE PROJET**

COURS DE SPECIALISATION



CREATION D'ENTREPRISE ET BUSINESS PLAN

Acquérir la méthodologie permettant d'initier un projet de création d'entreprise à but lucratif et de rédiger le business plan associé au projet d'entreprise.



OPERATIONS DE COLLECTE DES DONNEES ET APPROCHE STATISTIQUE

Acquérir les outils et méthodes nécessaires pour planifier et réaliser des opérations de collecte de données ; analyser des données avec des fonctions statistiques (CSPRO, SPSS).



CARRIERE ET VIE PROFESSIONNELLE

Préparez votre carrière professionnelle dès le démarrage de votre formation en acquérant les savoirs et compétences de base de tout professionnel.



MONTAGE ET MATURATION DES PROJETS DE DEVELOPPEMENT

Maîtriser le processus de conception d'un projet en acquérant les compétences dans le montage technique, administratif et financier des projets de développement.



TABLEAU DE BORD ET INDICATEURS DE PERFORMANCE

Soyez apte à analyser des données avec les fonctions statistiques Excel et Power BI. Construisez des tableaux de bord de suivi des performances et/ou activités.



MODULES EXPLORATOIRES

Allez encore plus loin dans votre cursus de professionnalisation grâce à l'accès 7jrs/7 et 24h/24 à nos plateformes e-learning de perfectionnement et de formation.



GESTION DES PROJETS, SUIVI DES PROJETS

Développer les habilités requises pour piloter un projet (à but lucratif ou non lucratif) et assurer les fonctions de suivi afin de concrétiser les plans établis.



PASSATION DES MARCHES PUBLICS

Appréhender le cadre juridique de la passation des marchés publics et être apte à répondre à un appel d'offre suivant les dispositions du nouveau code des marchés publics camerounais.

Consulter les leçons à aborder pour chaque cours

Vous pouvez nous contacter ou visiter www.cfp.trow.cm pour obtenir les intitulés des leçons relatives à chacun des cours.

Programme de formation prévisionnel

Lundi	16h30 - 20h30
Mardi	16h30 - 20h30
Jeudi	16h30 - 20h30
Vendredi	16h30 - 20h30

En quoi consiste le suivi-évaluation ?

Le suivi et l'évaluation permettent de contrôler le bon déroulement d'un plan, projet ou programme. Ce sont de puissants outils de contrôle, validation, apprentissage et aide à la décision. Le suivi encore appelé monitoring consiste grâce à des jalons à contrôler l'avancement d'un projet comparativement aux cibles fixées, planning établi et ressources allouées. L'évaluation quant'à elle apprécie en fonction du moment et du type d'évaluation la conception, la mise en oeuvre ou les résultats d'un projet.



De quelles compétences parle-t-on ?

En terme de compétences techniques, le responsable suivi-évaluation doit avoir une connaissance des règles et politiques des partenaires de développement pour lesquels il intervient, il doit avoir une bonne maîtrise des outils de planification et S&E, maîtriser le manie- ment des outils d'évaluation, maîtriser les techniques de gestion de cycle de projet, maîtriser les outils et techniques de collecte, traite- ment et analyse quantitative et qualitative des données, y compris la gestion des bases de données. En plus des compétences suscitées, il doit au préalable avoir une excellente maîtrise du(des) domaine(s) d'application ou d'activité dans lequel il exerce ou souhaite exercer.



A qui s'adresse cette formation ?

Cette formation s'adresse d'une part à tout professionnel occupant ou souhaitant occuper un poste ou des responsabilités en lien avec le suivi-évaluation. D'autre part, elle s'adresse aux jeunes diplômés ou chercheurs d'emploi souhaitant intégrer un projet, programme, une ONG gouvernementale ou non, ... à un poste quelconque de responsabilité (assistant, superviseur, consultant, ...).

La formation est sanctionnée par un Diplôme Professionnel (CQP) délivré par le Ministère de l'Emploi et de la Formation Professionnelle du Cameroun.



Durée de la formation

- 09 - 12 mois (06 mois de cours en présentiel et 03 - 06 mois de stage ou de travaux personnels sur projet professionnel)

Rentrée

- Juillet et Décembre de chaque année (*Décembre 2021, Juillet 2022, Décembre 2022, ...*)

Niveau d'accès requis

- Avoir au minimum un Bac+3 (toutes licences ou équivalent confondues)

Diplôme de fin de formation

- Certificat de Qualification Professionnelle délivré par le MINEFOP (*Clas- sification Catégorielle du Code du Travail : 10ème Catégorie*)

Frais de formation

- 325 000 FCFA



Responsable suivi-évaluation des projets et programmes

Métier principal correspondant : **RESPONSABLE SUIVI-EVALUATION**

COURS DE SPECIALISATION

les fondamentaux

FONDAMENTAUX ET APPROCHES METHODOLOGIQUES DU S&E

Maitriser le cadre déontologique et les principes directeurs du S&E ; Appréhender les règles de management des organisations et de planification stratégique et organisationnelle.



OPERATIONS DE COLLECTE DES DONNEES ET APPROCHE STATISTIQUE

Acquérir les outils et méthodes nécessaires pour planifier et réaliser des opérations de collecte de données ; analyser des données avec des fonctions statistiques (CSPRO, SPSS).



CARRIERE ET VIE PROFESSIONNELLE

Préparez votre carrière professionnelle dès le démarrage de votre formation en acquérant les savoirs et compétences de base de tout professionnel.



MONTAGE ET MATURATION DES PROJETS DE DEVELOPPEMENT

Maitriser le processus de conception d'un projet en acquérant les compétences dans le montage technique, administratif et financier des projets de développement.



TABLEAU DE BORD ET INDICATEURS DE PERFORMANCE

Soyez apte à analyser des données avec les fonctions statistiques Excel et Power BI. Construisez des tableaux de bord de suivi des performances et/ou activités.



MODULES EXPLORATOIRES

Allez encore plus loin dans votre cursus de professionnalisation grâce à l'accès 7jrs/7 et 24h/24 à nos plateformes e-learning de perfectionnement et de formation.



GESTION DES PROJETS, SUIVI DES PROJETS

Développer les habilités requises pour piloter un projet (à but lucratif ou non lucratif) et assurer les fonctions de suivi afin de concrétiser les plans établis.



ELABORATION ET MISE EN PLACE D'UN SYSTEME DE S&E

Obtenir les compétences techniques et managériales pour assurer un suivi efficace des projets et/ou programmes et gérer les différentes évaluations s'articulant autour du cycle.

Consulter les leçons à aborder pour chaque cours

Vous pouvez nous contacter ou visiter www.cfp.trow.cm pour obtenir les intitulés des leçons relatives à chacun des cours.

Programme de formation prévisionnel

Lundi	16h30 - 20h30
Mardi	16h30 - 20h30
Jeudi	16h30 - 20h30
Vendredi	16h30 - 20h30

B

Le respect des normes fixées par l'Etat et les organisations en matière de qualité concernant la production, de protection de la santé et de la sécurité des travailleurs ainsi que de protection de l'environnement sont les principaux objectifs du Management QHSE.

Q

H

S

E

Spécialités (02) :

- 3 **Qualité, Hygiène, Sécurité et Environnement (QHSE)**
- 4 **Responsable des Systèmes QSE et RSE**



Qualité, Hygiène, Sécurité et Environnement (QHSE)

Métier principal correspondant : **RESPONSABLE QHSE**

Qui est concerné par le QHSE ?

D'emblée, que ce soit pour des professionnels en reconversion ou des étudiants en recherche de débouchés professionnelles, la fonction QHSE (Qualité, Hygiène, Sécurité et Environnement) attire de plus en plus d'adeptes. C'est un secteur d'activités en vogue qui a encore de beaux jours devant lui. Aussi appelé QSSE (Qualité, Santé, Sécurité et Environnement), le principal enjeu en QHSE est d'inscrire la qualité, la sécurité et l'environnement dans la stratégie globale d'une entreprise.



Le métier de Responsable QHSE ?

La principale fonction en matière de QHSE est celle de Responsable QHSE. Ce dernier est chargé de veiller au respect des normes en matière de qualité, sécurité et environnement au sein d'une entreprise. Il participe à la mise en place d'une politique de sécurité dont le but est de réduire les accidents de travail, les risques industriels et aussi d'améliorer la qualité au sein de l'entreprise.

Quels sont les autres métiers en QHSE ?

Le QHSE est une spécialité qui se greffe aisément à d'autres métiers ou à votre background (aussi bien académique que professionnel). Le QHSE offre énormément de débouchés : responsable qualité, responsable sécurité, responsable environnement, responsable RSE, animateur qualité, animateur HSE, responsable conformité, agent de contrôle qualité, technicien de laboratoire, technicien SST, contrôleur de gestion industriel, superviseur HSE, ... Que ce soit dans le secteur de l'électronique, du transport, de l'agroalimentaire, des services, de l'énergie, ..., dès qu'une entreprise possède un site, les compétences en QHSE y sont requises.

Pourquoi opter pour un Diplôme en QHSE ?

Il existe une multitude d'offres de formation en QHSE. Se décider se résume en 2 points : compétences et reconnaissance. Recherchez d'une part la formation qui vous donnera les outils et la meilleure performance possible en QHSE et d'autre part la formation qui vous permettra de posséder un justificatif reconnu aussi bien par l'Etat que par les entreprises. Rejoignez-nous dès maintenant en vous inscrivant auprès du CFP-TrOW et obtenez une formation de qualité sanctionnée par un Diplôme professionnel (CQP) en Qualité, Hygiène, Sécurité et Environnement (QHSE).



Durée de la formation

- 09 - 12 mois (06 mois de cours en présentiel et 03 - 06 mois de stage ou de travaux personnels sur projet professionnel)

Rentrée

- Juillet et Décembre de chaque année (*Décembre 2021, Juillet 2022, Décembre 2022, ...*)

Niveau d'accès requis

- Avoir au minimum un Bac+3 (toutes licences ou équivalent confondues)

Diplôme de fin de formation

- Certificat de Qualification Professionnelle délivré par le MINEFOP (*Classification Catégorielle du Code du Travail : 10ème Catégorie*)

Frais de formation

- 325 000 FCFA



Qualité, Hygiène, Sécurité et Environnement (QHSE)

Métier principal correspondant : **RESPONSABLE QHSE**

COURS DE SPECIALISATION



RÔLE ET MISSIONS DU RESPONSABLE QHSE

Apprenez davantage sur le métier de responsable QHSE en identifiant les compétences nécessaires au métier, les missions et objectifs y relatifs.



MANAGEMENT DE LA SANTE ET DE LA SECURITE AU TRAVAIL

Garantir des lieux de travail sûrs et sains, éviter les traumatismes et les pathologies liées au travail et améliorer en permanence la performance SST.



CARRIERE ET VIE PROFESSIONNELLE

Préparez votre carrière professionnelle dès le démarrage de votre formation en acquérant les savoirs et compétences de base de tout professionnel.



DEMARCHE QUALITE, MANAGEMENT QUALITE

Être apte à mettre en place un ensemble d'actions dans le but d'augmenter la qualité de la production et de l'organisation d'une entreprise.



SYSTEME DE MANAGEMENT ENVIRONNEMENTAL

Soyez apte à améliorer la gestion et les performances environnementales d'une entreprise, institution ou organisation.



MODULES EXPLORATOIRES

Allez encore plus loin dans votre cursus de professionnalisation grâce à l'accès 7jrs/7 et 24h/24 à nos plateformes e-learning de perfectionnement et de formation.



ENVIRONNEMENT ET DEVELOPPEMENT DURABLE

Maîtriser les concepts, enjeux, défis et perspectives en lien au développement durable (eau, ville, agriculture, énergie, biodiversité, sol, ...).



OUTILS ET SYSTEME DE MANAGEMENT INTEGRE QHSE

Intégrer et assurer la gestion au sein d'un même système de management des aspects en matière de qualité, sécurité et environnement.

Consulter les leçons à aborder pour chaque cours

Vous pouvez nous contacter ou visiter www.cfp.trow.cm pour obtenir les intitulés des leçons relatives à chacun des cours.

Programme de formation prévisionnel

Mardi	16h30 - 20h30
Mercredi	16h30 - 20h30
Vendredi	16h30 - 20h30
Samedi	14h - 18h

4 Responsable de systèmes QSE et RSE

Métier principal correspondant : **RESPONSABLE QSE / RSE**

La notion de QSE en entreprise

La notion de QSE est similaire à celles associées aux notions de QHSE ou encore QSSE à savoir : la qualité, la santé, la sécurité et l'environnement.

La qualité fait référence aux risques liés à la qualité et la sécurité des produits et services fournis par l'entreprise. La santé et la sécurité sont associées aux salariés, on parle de santé et sécurité au travail. L'environnement correspond à l'impact des activités de l'entreprise sur l'environnement.



La notion de RSE en entreprise

La notion de RSE consiste pour une entreprise à avoir un impact positif sur la société tout en étant économiquement stable. Cela passe par une intégration volontaire par l'entreprise des préoccupations sociales et environnementales à ses activités commerciales et ses relations avec les parties prenantes (contribution de l'entreprise aux enjeux du développement durable).

Pourquoi opter pour une formation sur les systèmes QSE / RSE ?

Au travers des notions QSE et RSE, on voit très vite la corrélation et la complémentarité entre le QSE et l'approche RSE. En effet, le QSE assure et veille par une organisation interne rigoureuse au fonctionnement des processus (conformité des produits/services) et à l'optimisation des systèmes de management des risques (santé, sécurité, environnement). La RSE prendra appui sur cette organisation interne pour fonctionner et par la même occasion assurer la sauvegarde de la réputation de l'entreprise.

Cette formation vous permettra d'assurer au sein d'une entreprise la mise en place d'un système de management intégré de type QSE couplé à une démarche RSE. Cette responsabilité vous place à un haut niveau de performance et compétences et, est en général confiée aux cadres d'entreprise (responsable QHSE, responsable RSE, responsable conformité, responsable qualité, ...).

Où se former comme Responsable de systèmes QSE et RSE ?

Rejoignez-nous dès maintenant en vous inscrivant auprès du CFP-TrOW (Centre de Formation Professionnelle Transforming Our World) et obtenez une formation de qualité sanctionnée par un Diplôme professionnel (CQP) délivré par le Ministère de l'Emploi et de la Formation Professionnelle (MINEFOP) du Cameroun.



Durée de la formation

- 09 - 12 mois (06 mois de cours en présentiel et 03 - 06 mois de stage ou de travaux personnels sur projet professionnel)

Rentrée

- Juillet et Décembre de chaque année (*Décembre 2021, Juillet 2022, Décembre 2022, ...*)

Niveau d'accès requis

- Avoir au minimum un Bac+3 (toutes licences ou équivalent confondues)

Diplôme de fin de formation

- Certificat de Qualification Professionnelle délivré par le MINEFOP (*Classification Catégorielle du Code du Travail : 10ème Catégorie*)

Frais de formation

- 365 000 FCFA



Responsable de systèmes QSE et RSE

Métier principal correspondant : **RESPONSABLE QSE / RSE**

COURS DE SPECIALISATION



QSE ET RSE : ENJEUX, RÔLE ET MISSIONS DU RESPONSABLE

Appréhendez les enjeux globaux du développement durable et apprenez en davantage sur les rôles et missions du responsable QSE / RSE et sur les métiers connexes au QSE et à la RSE.



DEMARCHE QUALITE, MANAGEMENT QUALITE

Être apte à mettre en place un ensemble d'actions dans le but d'augmenter la qualité de la production et de l'organisation d'une entreprise.



MANAGEMENT RSE (RESPONSABILITE SOCIALE DES ENTREPRISES)

Soyez apte à mettre en oeuvre une démarche RSE (diagnostic, indicateurs, reporting/rapport, ...) grâce à la maîtrise de ces principes fondamentaux et de la norme ISO 26000.



MANAGEMENT DE LA SANTE ET DE LA SECURITE AU TRAVAIL

Garantir des lieux de travail sûrs et sains, éviter les traumatismes et les pathologies liées au travail et améliorer en permanence la performance SST.



SYSTEME DE MANAGEMENT ENVIRONNEMENTAL

Soyez apte à améliorer la gestion et les performances environnementales d'une entreprise, institution ou organisation.



INTEGRER LE DEVELOPPEMENT DURABLE DANS L'ENTREPRISE

Intégrer et assurer au sein d'une entreprise les systèmes QSE (management intégré) et RSE (démarche RSE) et, contribuer à l'amélioration des performances globales de l'entreprise.



CARRIERE ET VIE PROFESSIONNELLE

Préparez votre carrière professionnelle dès le démarrage de votre formation en acquérant les savoirs et compétences de base de tout professionnel.



MODULES EXPLORATOIRES

Allez encore plus loin dans votre cursus de professionnalisation grâce à l'accès 7jrs/7 et 24h/24 à nos plateformes e-learning de perfectionnement et de formation.

Consulter les leçons à aborder pour chaque cours

Vous pouvez nous contacter ou visiter www.cfp.trow.cm pour obtenir les intitulés des leçons relatives à chacun des cours.

Programme de formation prévisionnel

Mardi	16h 30- 20h30
Mercredi	16h30 - 20h30
Vendredi	16h30 - 20h30
Samedi	14h - 18h

C

Il n'y a pas très longtemps, on ne pouvait pas traiter un tableau de 3000 lignes et 300 colonnes. L'apparition et le développement des ordinateurs a résolu cet obstacle de calcul, et a permis la conservation et l'exploitation des grandes masses de données. Cette amélioration continue de l'outil informatique a fortement contribué au développement et à la vulgarisation de nombreuses méthodes statistiques, devenues maintenant d'usage assez courant.

D A T A

Spécialités (02) :

- 5 **Statistiques et gestion des bases des données**
- 6 **Data Analyst**



Statistiques et gestion des bases de données

Métier principal correspondant : DATA MANAGER

A quoi servent les SGBD ?

Dans toutes les industries, administrations ou organisations, dans tous les domaines qui existent allant de l'éducation à la haute technologie en passant par l'environnement, les sciences humaines, le suivi-évaluation, ... on utilise les Systèmes de Gestion de Bases de Données (SGBD). Il n'existe pas de milieu professionnel où des données ne sont pas recueillies, organisées, mises à jour, sécurisées, analysées ou vulgarisées. A l'ère du digital, les compétences en SGBD sont devenues incontournables.



Qu'est-ce qu'un data manager ?

Le data manager ou gestionnaire des données est la personne au sein d'une entreprise chargée d'acquies et d'organiser l'ensemble des informations. Il met en place une base de données et s'assure qu'elle est compréhensible pour ses collaborateurs. Ses missions consistent à récolter et rassembler l'ensemble des données de l'entreprise, les classer pour exploitation, assurer l'actualisation des bases de données, sécuriser les bases de données et enfin analyser et présenter les résultats statistiques en fonction des besoins d'informations de l'entreprise.

Quels autres débouchés en SGBD ?

Les débouchés en SGBD sont multiples. Vous pourrez occuper des fonctions attractives telles que : opérateur de collecte des données, opérateur de saisie, statisticien, analyste, développeur de bases de données, data scientist, administrateur de base de données, ...

En plus des débouchés directs liés aux SGBD, d'autres fonctions nécessitent la maîtrise des SGBD. Nous pouvons parler par-exemple des fonctions liées au management des projets telles que chef de projet, responsable suivi-évaluation, directeur des programmes, ...

Où se former dans les SGBD ?

Vous pouvez suivre une formation professionnelle dans les SGBD auprès du CFP-TrOW. Intitulée Statistiques et gestion des bases de données, cette formation professionnelle vous est recommandée si vous désirez faire carrière dans les SGBD ou dans un des métiers suscités. La formation est sanctionnée par l'obtention d'un Diplôme professionnel (CQP) délivré par le Ministère de l'Emploi et de la Formation Professionnelle (MINEFOP) du Cameroun.



Durée de la formation

- 09 - 12 mois (06 mois de cours en présentiel et 03 - 06 mois de stage ou de travaux personnels sur projet professionnel)

Rentrée

- Juillet et Décembre de chaque année (*Décembre 2021, Juillet 2022, Décembre 2022, ...*)

Niveau d'accès requis

- Avoir au minimum un Bac+3 (toutes licences ou équivalent confondues)

Diplôme de fin de formation

- Certificat de Qualification Professionnelle délivré par le MINEFOP (*Classification Catégorielle du Code du Travail : 10ème Catégorie*)

Frais de formation

- 285 000 FCFA



Statistiques et gestion des bases de données

Métier principal correspondant : DATA MANAGER

COURS DE SPECIALISATION



NOTIONS DE STATISTIQUES ET D'ENQUÊTE

Apprendre davantage sur les notions de statistiques et maîtriser la méthodologie de conduite d'enquêtes de terrain.



OPERATIONS DE COLLECTE DES DONNEES ET APPROCHE STATISTIQUE

Acquérir les outils et méthodes nécessaires pour planifier et réaliser des opérations de collecte de données ; analyser des données avec des fonctions statistiques (CSPRO, SPSS).



TABLEAU DE BORD ET INDICATEURS DE PERFORMANCE

Soyez apte à analyser des données avec les fonctions statistiques Excel et Power BI. Construisez des tableaux de bord de suivi des performances et/ou activités.



GESTION DES BASES DE DONNEES

Soyez apte à stocker, manipuler, gérer et partager des données dans une base de données, en garantissant qualité, pérennité et confidentialité des informations.



MODELISATION ET EXPLORATION DES DONNEES

Apprendre et exploiter au mieux le potentiel des big data (data mining, machine learning) sur XLSTAT ou R.



MONTAGE ET MATURATION DES PROJETS DE DEVELOPPEMENT

Maîtriser le processus de conception d'un projet en acquérant les compétences dans le montage technique, administratif et financier des projets de développement.



CARRIERE ET VIE PROFESSIONNELLE

Préparez votre carrière professionnelle dès le démarrage de votre formation en acquérant les savoirs et compétences de base de tout professionnel.



MODULES EXPLORATOIRES

Allez encore plus loin dans votre cursus de professionnalisation grâce à l'accès 7jrs/7 et 24h/24 à nos plateformes e-learning de perfectionnement et de formation.

Consulter les leçons à aborder pour chaque cours

Vous pouvez nous contacter ou visiter www.cfp.trow.cm pour obtenir les intitulés des leçons relatives à chacun des cours.

Programme de formation prévisionnel

Lundi	16h30 - 20h30
Mardi	16h30 - 20h30
Judi	16h30 - 20h30
Samedi	09h - 13h



Data analyst

Métier principal correspondant : DATA ANALYST

Qu'entend-on par Big Data ?

Le Big Data représente des jeux de données complexes et volumineuses provenant de sources web, des marchés, ... Ces ensembles de données permettent aux entreprises de prendre les bonnes décisions stratégiques et de mener des actions intelligentes. Pour ces entreprises, ils permettent d'améliorer l'engagement des clients, d'augmenter les revenus, de réduire les coûts, de créer des produits et services adaptés aux différents besoins des clients, d'avoir une meilleure connaissance du marché, ...



Qu'est-ce qu'un data analyst ?

Le rôle du data analyst est de mieux comprendre les données afin d'en tirer des informations de grande valeur pour l'entreprise. Sur la base d'analyses effectuées sur les données collectées par l'entreprise, le data analyst produit des rapports destinés aux différents services de l'entreprise. Il est capable de présenter ses conclusions de manière claire pour faciliter la prise de décision. Le data analyst est responsable de la chaîne de collecte et de traitement des données, il est le garant de l'intégrité desdites données.

Quels compétences à l'issue de la formation de data analyst ?

A l'issue de sa formation, le data analyst doit être capable d'interroger des bases de données afin de récupérer les données pertinentes ; de maîtriser les concepts mathématiques clés permettant l'analyse de données ; d'explorer des données, tester des hypothèses statistiques et modéliser des phénomènes ; de rédiger des rapports ou reporting permettant de présenter des analyses ; de créer un dashboard sur un navigateur web et y afficher les graphiques et indicateurs pertinents ; d'analyser des données variant au cours du temps (séries temporelles) ; ...

La capacité à interpréter les données est devenue un enjeu crucial pour les entreprises. Savoir les récolter, les analyser et en tirer des conclusions pertinentes est un atout stratégique incontournable.

Où se former comme Data analyst ?

Rejoignez-nous dès maintenant en vous inscrivant auprès du CFP-TrOW (Centre de Formation Professionnelle Transforming Our World) et obtenez une formation de qualité sanctionnée par un Diplôme professionnel (CQP) délivré par le Ministère de l'Emploi et de la Formation Professionnelle (MINEFOP) du Cameroun.



Durée de la formation

- 09 - 12 mois (06 mois de cours en présentiel et 03 - 06 mois de stage ou de travaux personnels sur projet professionnel)

Rentrée

- Juillet et Décembre de chaque année (*Décembre 2021, Juillet 2022, Décembre 2022, ...*)

Niveau d'accès requis

- Avoir au minimum un Bac+3 (et un background en lien à la statistique)

Diplôme de fin de formation

- Certificat de Qualification Professionnelle délivré par le MINEFOP (*Classification Catégorielle du Code du Travail : 10ème Catégorie*)

Frais de formation

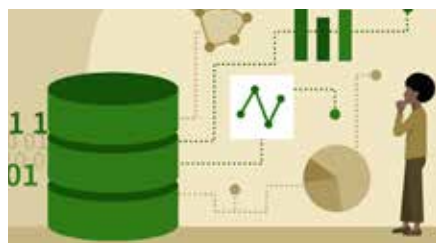
- 325 000 FCFA



Data analyst

Métier principal correspondant : DATA ANALYST

COURS DE SPECIALISATION



NOTIONS DE STATISTIQUES ET DE BIG DATA

Comprendre l'importance des données pour les marchés et apprendre davantage sur les notions de statistiques et de big data.



GESTION DES BASES DE DONNEES (MySQL)

S'initier au langage SQL, apprendre l'architecture d'une base de données, sa structure, son installation / paramétrage, sa sécurisation et son optimisation (requêtes).



CARRIERE ET VIE PROFESSIONNELLE

Préparez votre carrière professionnelle dès le démarrage de votre formation en acquérant les savoirs et compétences de base de tout professionnel.



WEB ET OPERATIONS DE COLLECTE DES DONNEES

Acquérir les outils, les méthodes et compétences nécessaires pour planifier et réaliser des opérations de collecte de données sur des sites officiels ou des sites proposant de l'open data (Google forms, Web scraping).



BIG DATA ET MACHINE LEARNING

Utiliser les outils de data mining et de machine learning pour décrire et prédire (Environnement de programmation R).



MODULES EXPLORATOIRES

Allez encore plus loin dans votre cursus de professionnalisation grâce à l'accès 7jrs/7 et 24h/24 à nos plateformes e-learning de perfectionnement et de formation.



TABLEAU DE BORD ET INDICATEURS DE PERFORMANCE

Soyez apte à analyser des données avec les fonctions statistiques Excel et Power BI. Construisez des tableaux de bord de suivi des performances et/ou activités.



WEB ET APPLICATION

Appréhender les fondamentaux du web et être capable de créer, d'administrer et d'exploiter les données d'un site web et/ou d'une page web (analytics, API).

Consulter les leçons à aborder pour chaque cours

Vous pouvez nous contacter ou visiter www.cfp.trow.cm pour obtenir les intitulés des leçons relatives à chacun des cours.

Programme de formation prévisionnel

Lundi	16h30 - 20h30
Mercredi	16h30 - 20h30
Jeu	16h30 - 20h30
Samedi	09h - 13h

D

L'information géographique est au centre de nos vies et de tous les systèmes technologiques modernes : GPS embarqué dans nos véhicules personnels, systèmes d'information géographique décisionnels d'entreprise, système de cartographie rapide destinés à gérer les catastrophes naturelles, globes virtuels (Google Earth).

S

I

G

Spécialités (02) :

- 7 **Cartographie SIG et traitement d'images appliquées à la télédétection**
- 8 **Géomètre - Topographe**



Cartographie SIG et traitement d'images appliquées à la télédétection

Métier principal correspondant : **CARTOGRAPHE**

Qui est concerné par la cartographie SIG ?

La fonction principale en cartographie SIG est de gérer l'espace grâce à des données géoréférencées et des cartes géographiques. Pour cela, on peut se baser sur des photographies satellitaires ou aériennes, sur des données relatives aux activités humaines, aux flux routiers, à l'activité géologique, ... Nombreux sont les domaines qui se servent aujourd'hui de la cartographie SIG pour être performant dans leurs services, dans la résolution des problèmes, la prise de décision. Ainsi, devenir Cartographe permet à tout étudiant, professionnel ou autre d'étendre son champ de compétences, d'apprendre et de s'approprier d'autres domaines.



Qu'est-ce qu'un Cartographe ?

Le Cartographe est un professionnel qui, possédant les qualifications requises est capable de représenter la réalité sous forme réduite (cartes, plans). Avec l'informatisation des Systèmes d'Information Géographique (SIG), il peut évoluer en gestionnaire de données géographiques, sigiste, chef de projet SIG et s'exprimer en télédétection, photogrammétrie, ... Pour être performant, le cartographe doit pour mieux représenter la réalité maîtriser le(s) domaine(s) dans lequel(lesquels) il exerce.

De quelles compétences parle-t-on ?

Exercer le métier de Cartographe demande d'être à l'aise avec les sujets comme la géographie, l'environnement, les statistiques, ... Le Cartographe doit avoir un esprit logique nécessaire pour synthétiser les informations. Il doit être curieux et s'adapter à tous les domaines d'activité avec le même intérêt. La maîtrise de l'outil informatique est indispensable à la pratique de ce métier.

Enfin, il doit acquérir les compétences techniques du métier qui, nécessite de se former en suivant la formation appropriée.

Où se former en Cartographie SIG ?

Vous pouvez suivre une formation professionnelle en Cartographie SIG auprès du CFP-TrOW. Vous y ressortez avec une parfaite maîtrise de la cartographie SIG et de la télédétection. La formation aboutit à un Diplôme professionnel (CQP) en Cartographie SIG et traitement d'images appliquées à la télédétection. Ce dernier est délivré par le Ministère de l'Emploi et de la Formation Professionnelle (MINEFOP) du Cameroun.



Durée de la formation

- 09 - 12 mois (06 mois de cours en présentiel et 03 - 06 mois de stage ou de travaux personnels sur projet professionnel)

Rentrée

- Juillet et Décembre de chaque année (*Décembre 2021, Juillet 2022, Décembre 2022, ...*)

Niveau d'accès requis

- Avoir au minimum un Bac+3 (toutes licences ou équivalent confondues)

Diplôme de fin de formation

- Certificat de Qualification Professionnelle délivré par le MINEFOP (*Classification Catégorielle du Code du Travail : 10ème Catégorie*)

Frais de formation

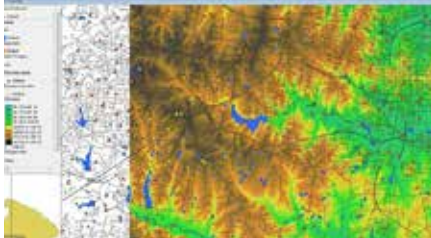
- 285 000 FCFA



Cartographie SIG et traitement d'images appliquées à la télédétection

Métier principal correspondant : **CARTOGRAPHE**

COURS DE SPECIALISATION



INTRODUCTION A LA GEOMATIQUE

Maîtriser les notions de SIG ; Manipuler un GIS ; Concevoir et exploiter un SIG ; Maîtriser les outils adaptés : ArcGIS, QGIS.



PILOTAGE DES DRONES ET INTRODUCTION A LA PHOTOGRAMMETRIE

Maîtriser la photographie aérienne, devenir apte au télé-pilotage de drones et à la modélisation de terrain par photogrammétrie aérienne.



CARRIERE ET VIE PROFESSIONNELLE

Préparez votre carrière professionnelle dès le démarrage de votre formation en acquérant les savoirs et compétences de base de tout professionnel.



TELEDETECTION ET TRAITEMENT D'IMAGES

Maîtriser un logiciel de traitement d'images ; Gérer un modèle numérique (MNT) et intégrer les résultats dans un SIG. Logiciels : Erdas, Envi, ArcGIS.



GESTION DES PROJETS SIG

Devenir apte à gérer un projet afin de concrétiser les plans, réaliser un suivi des performances du projet et développer les qualités requises pour sa réussite.



MODULES EXPLORATOIRES

Allez encore plus loin dans votre cursus de professionnalisation grâce à l'accès 7jrs/7 et 24h/24 à nos plateformes e-learning de perfectionnement et de formation.



WEBMAPPING ET SERVICES WEB GEOSPATIAUX

Maîtriser la cartographie numérique via internet en vue de produire et diffuser des données spatiales et cartes dynamiques par internet.



SIG ET APPLICATIONS METIER

Analyser les enjeux urbains et/ou environnementaux : dynamiques de la ville, réseaux, flux, risques et nuisances, déforestation, pollution, ...

Consulter les leçons à aborder pour chaque cours

Vous pouvez nous contacter ou visiter www.cfp.trow.cm pour obtenir les intitulés des leçons relatives à chacun des cours.

Programme de formation prévisionnel

Mercredi	09h30 - 13h30
Judi	09h30 - 13h30
Vendredi	09h30 - 13h30
Samedi	09h - 13h



Géomètre - Topographe

Métier principal correspondant : **GEOMETRE - TOPOGRAPHE**

En matière foncière, quel rôle joue un géomètre - topographe ?

Le rôle du géomètre - topographe est d'effectuer le relevé métrique d'un terrain, d'en faire la délimitation, et de le reproduire sur une carte et des plans avec tous les détails utiles. Pour la réalisation de ces travaux, il doit tenir compte de la réglementation sur la propriété foncière, des normes fiscales et des données sur le cadastre.

Le géomètre - topographe est aussi appelé pour tout projet d'aménagement urbain comme rural, et d'installation d'infrastructures ou de bâtiments.



Pourquoi une formation professionnelle de Géomètre - topographe ?

Face aux multiples enjeux de développement, il est nécessaire de promouvoir un haut niveau de qualification des géomètres topographes, ceci dans un contexte où ce métier est aux mains du tout-venant. une situation qui suscite beaucoup de conflits lors des bornages des terrains privés.

Dans sa fonction, le géomètre - topographe doit avoir une capacité d'adaptation et une bonne concentration afin que ses résultats soient dotés de grande précision. Il doit savoir utiliser les différentes technologies en rapport avec son métier, savoir dessiner des plans et avoir de bonnes connaissances en géographie et cartographie.

Où se former comme Géomètre - topographe ?

La spécialité « Géomètre - topographe » du CFP-TrOW a pour objectif de former des experts en relevés métriques sur le terrain dans le but d'élaborer des plans et des cartes de qualité. A l'issue de la formation, chaque apprenant est directement apte au marché du travail. Comme débouchés, il pourra être : Géomètre - topographe, géomètre, opérateur géomètre, topographe, technicien projeteur, technicien géomètre, ...

L'apprenant peut ainsi exercer dans les cabinets de géomètres - experts, dans les entreprises de topographie, dans les entreprises de topographie, de bâtiment, de travaux publics et les services techniques des administrations ou entreprises publiques.

La formation aboutit à un Diplôme professionnel (CQP) de Géomètre - topographe délivré par le Ministère de l'Emploi et de la Formation Professionnelle (MINEFOP) du Cameroun.



Durée de la formation

- 09 - 12 mois (06 mois de cours en présentiel et 03 - 06 mois de stage ou de travaux personnels sur projet professionnel)

Rentrée

- Juillet et Décembre de chaque année (*Décembre 2021, Juillet 2022, Décembre 2022, ...*)

Niveau d'accès requis

- Avoir au minimum un Bac+3 (toutes licences ou équivalent confondues)

Diplôme de fin de formation

- Certificat de Qualification Professionnelle délivré par le MINEFOP (*Classification Catégorielle du Code du Travail : 10ème Catégorie*)

Frais de formation

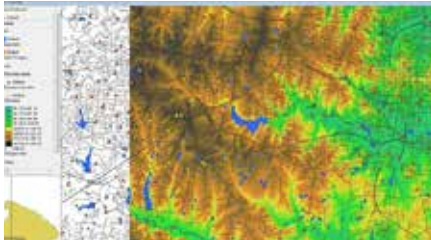
- 325 000 FCFA



Géomètre - Topographe

Métier principal correspondant : **GEOMETRE - TOPOGRAPHE**

COURS DE SPECIALISATION



INTRODUCTION A LA GEOMATIQUE

Maîtriser les notions de SIG ; Manipuler un GIS ; Concevoir et exploiter un SIG ; Maîtriser les outils adaptés : ArcGIS, QGIS.



PILOTAGE DES DRONES ET INTRODUCTION A LA PHOTOGRAMMETRIE

Maîtriser la photographie aérienne, devenir apte au télé-pilotage de drones et à la modélisation de terrain par photogrammétrie aérienne.



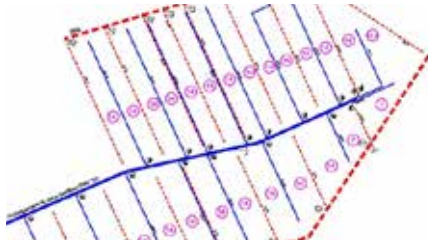
CARRIERE ET VIE PROFESSIONNELLE

Préparez votre carrière professionnelle dès le démarrage de votre formation en acquérant les savoirs et compétences de base de tout professionnel.



TRAVAUX DE TERRAIN DE LEVES TOPOGRAPHIQUES

Maîtriser l'ensemble des travaux effectués sur le terrain pour procéder aux relevés métriques nécessaires à l'établissement d'un plan topographique.



ETUDES D'INFRASTRUCTURES ET IMPLANTATIONS

Soyez aptes à réaliser les études préalables à des travaux d'infrastructures, fournir les repères nécessaires à la conduite des travaux d'implantation ou réaliser un recolement.



MODULES EXPLORATOIRES

Allez encore plus loin dans votre cursus de professionnalisation grâce à l'accès 7jrs/7 et 24h/24 à nos plateformes e-learning de perfectionnement et de formation.



CALCULS TOPOMETRIQUES ET PLANS TOPOGRAPHIQUES

Être apte à établir des plans topographiques sur la base d'informations recueillies sur le terrain par des mesures topographiques.



ETUDES FONCIERES ET DOCUMENTS D'ARCHITECTURE

Appréhender la réglementation (nationale et internationale) qui encadre le foncier et l'urbanisme au Cameroun (quels acteurs et leurs rôles, quels enjeux, défis, opportunités, ...).

Consulter les leçons à aborder pour chaque cours

Vous pouvez nous contacter ou visiter www.cfp.trow.cm pour obtenir les intitulés des leçons relatives à chacun des cours.

Programme de formation prévisionnel

Mercredi	09h30 - 13h30
Judi	09h30 - 13h30
Vendredi	09h30 - 13h30
Samedi	09h - 13h



Transforming Our World

Pour que la performance soit votre force